



✓ nowoczesny design

✓ wysoki komfort obsługi

✓ konstrukcja najnowszej generacji

SP | SP-E

## SYSTEMY ROLET PODTYNKOWYCH

■ Rolety systemu podtynkowego przeznaczone są do zastosowania przede wszystkim w nowo wznoszonych budynkach, ale także w obiektach już istniejących. Rolety w systemie SP i SP-E wkomponowują się w elewację budynku stanowiąc jej integralną część. Pozostałe elementy czyli pokrywa rewizyjna i prowadnice mogą być dopasowane kolorystycznie do barwy okien.

■ Duży wybór kolorów w palecie standardowej umożliwi zaspokojenie potrzeb najbardziej wymagających klientów. Powłoki kolorystyczne elementów ekstrudowanych wykonywane są metodą lakierowania proszkowego, co zapewnia wysoką jakość i trwałość produktu.

■ Nowoczesna konstrukcja skrzynki SP i SP-E pozwala na wykonywanie prac konserwacyjnych i serwisowych na elementach mechaniki rolety bez zakłócania prywatności domowników.

■ Sterowanie roletami może odbywać się ręcznie lub poprzez napęd elektryczny połączony z systemem sterującym, pozwalającym na ich komfortową obsługę.

■ W systemie podtynkowym oferujemy również wersję z siatką przeciwinsektową, która w ciepłe dni umożliwia użytkownikowi skuteczną ochronę przed insektami przy zachowaniu przepływu światła i świeżego powietrza do wnętrza.

Rolety Aluprof  
z Certyfikatem Instytutu Domów Pasywnych



 **ALUPROF**

**SKRZYNKI**

**SP**



**SP-E**



**SP + MKT**



**SP-E + MKT**



**NAPĘDY I AKCESORIA**



Zwijacze na linkę lub pasek



Kasety z przekładnią na linkę lub pasek



Korby



Sprężyny



Siłowniki elektryczne



Piloty



Przełączniki klawiszowe i kluczkowe



Przełączniki zegarowe

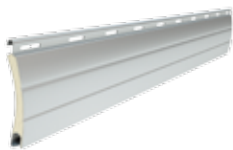


Centralka inteligentnego sterowania budynkiem

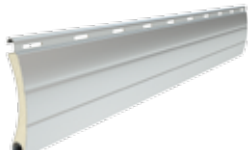
# SYSTEMY ROLET PODTYNKOWYCH

## PROFILE

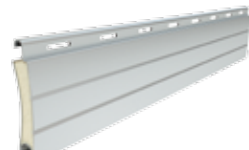
Profile aluminiowe wypełnione pianką, typu:



**PA 37**  
wysokość profilu: 37 mm  
grubość: 8,5 mm



**PA 39**  
wysokość profilu: 39 mm  
grubość: 9 mm



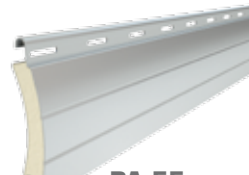
**PA 40**  
wysokość profilu: 40 mm  
grubość: 8,7 mm



**PA 45**  
wysokość profilu: 45 mm  
grubość: 9 mm

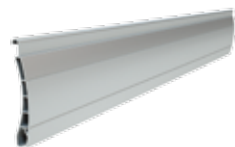


**PA 52**  
wysokość profilu: 52 mm  
grubość: 13 mm



**PA 55**  
wysokość profilu: 55 mm  
grubość: 14 mm

Profile PVC, typu:



**PT 37**  
wysokość profilu: 37 mm  
grubość: 8 mm



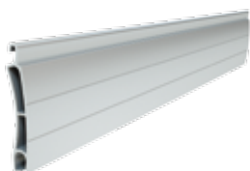
**PT 52**  
wysokość profilu: 52 mm  
grubość: 14 mm

Profile kratowe, typu:



**PEK 52**  
wysokość profilu: 52 mm  
grubość: 13 mm

Profile ekstrudowane, typu:

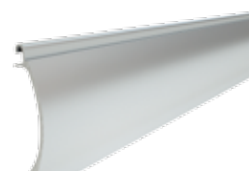


**PE 41**  
wysokość profilu: 41 mm  
grubość: 8,5 mm



**PE 55**  
wysokość profilu: 55 mm  
grubość: 14 mm

Profile uzupełniające do krat, typu:



**PEKP 52**  
wysokość profilu: 52 mm  
grubość: 13 mm

## KOLORYSTYKA PROFILI

srebrny	beżowy*	brązowy*	biel kremowa	bordo*	jasny szary	szary antracyt
biały*	ciemne drewno	żółty*	kość słoniowa*	czarny*	ultra biały	bazaltowy szary*
szary*	jasne drewno	czerwony*	zieleń jodłowa*	mahoń	złoty dąb	kwarcowy szary*
ciemnobieżowy	ciemnobrązowy*	zielony*	stalowy niebieski*	orzech	złoty dąb	betonowy szary*
biały - perłowy mat*	jasny szary - perłowy mat*	szary - perłowy mat*	szare aluminium	wenge	winchester	nielakierowany**
					szary antracyt - perłowy mat*	ciemny szary - perłowy mat*

Kolory nie odwzorowują wiernie kolorów rzeczywistych. Dostępność kolorów zależy od typu profilu.

\* Kolor specjalny – na zamówienie.

\*\* Na zamówienie możliwość lakierowania na dowolny kolor RAL.



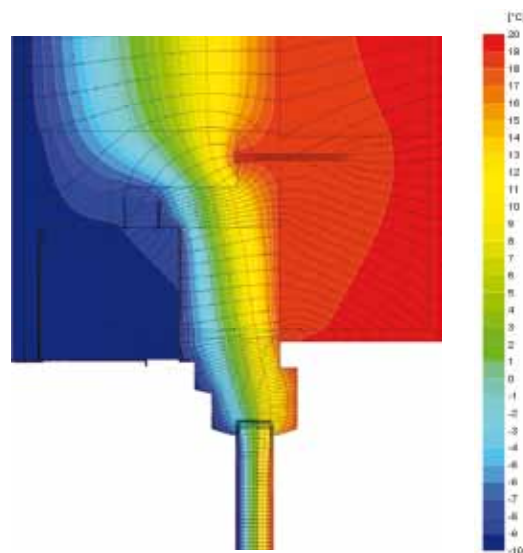
## CERTYFIKAT INSTYTUTU DOMÓW PASYWNYCH

### ■ Informacje:

Instytut Domów Pasywnych w Darmstadt (PHI) docenił właściwości rolet w systemach Aluprof SP i SP-E. Organizacja ta wydała certyfikat dla skrzynek o wielkości 165, które w obu systemach, przy spełnieniu wymagań montażu zgodnych z certyfikatem mogą być z powodzeniem stosowane w budynkach o niskim zapotrzebowaniu na energię. Rolety SP i SP-E to systemy podtynkowe, w których skrzynka jest zabudowana a jej czoło stanowi jednocześnie podkład pod materiał wykończeniowy. Taka konstrukcja sprawia, że elementy rolety nie ingerują w konstrukcję okna ani nadproża, dzięki czemu szczelność budynku pozostaje nienaruszona.

Systemy SP i SP-E zostały opracowane by zapewnić ochronę przed ucieczką ciepła a jednocześnie estetyczne wykończenie elewacji. Co ważne, prawidłowy montaż umożliwia wykorzystanie każdego okna, spełniającego wymagania Instytutu Domów Pasywnych, którego współczynnik przenikania ciepła okna  $U_w$  jest niższy od  $0,80 \text{ W}/(\text{m}^2\text{K})$  natomiast współczynnik  $U_g$  szyby nie przekracza poziomu  $0,70 \text{ W}/(\text{m}^2\text{K})$ .

To pierwszy certyfikat PHI dla polskiej firmy w tej grupie produktów. Rozwiązanie to jest również pierwszym tak uniwersalnym systemem w bazie komponentów pasywnych Instytutu.



Rozkład izoterm